



Tool

Projekt EmPowerPlan: Regionale Planung der Energiewende – Partizipation und Gerechtigkeit vor Ort und das große Ganze im Blick

EmPowerPlan

Das Projekt

Im Projekt „EmPowerPlan“ wird ein Stakeholder-Empowerment- (StEmp) **Tool** für die regionale Energiewende entwickelt.

- Interaktives Webtool mit Karten und konfigurierbaren Flächen und Energiesystem
- Tool als Brücke zwischen Regionalplanung und Energiesystem

Ziele des Tools

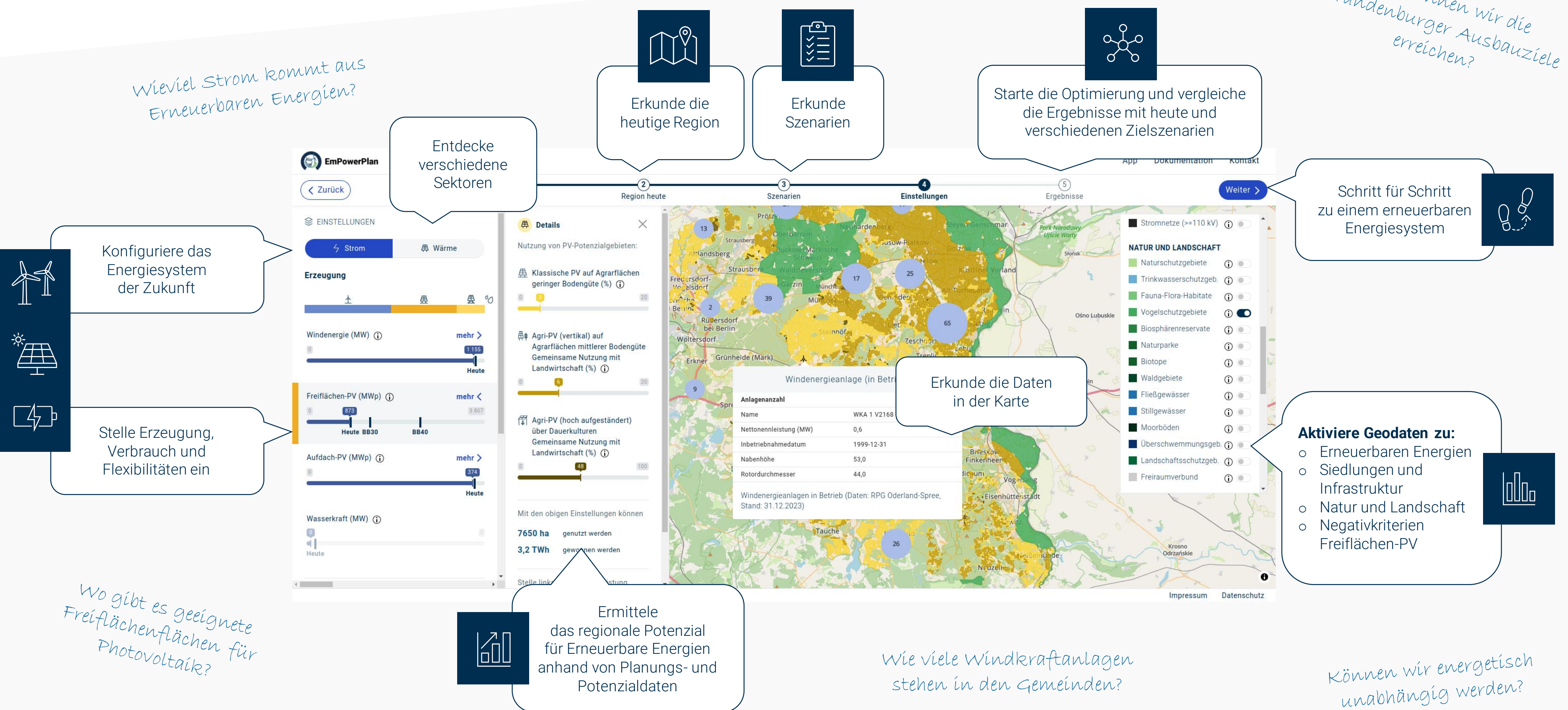
- Verständnis für die regionale Energiewende (Ebene: Planungsregion) fördern
- Unabhängige Unterstützung des Dialogs
- Verknüpfung und Visualisierung diverser Datenquellen
- Erstellung individueller Szenarien im Kontext übergeordneter Ziele
- Visualisierung von Gerechtigkeit in EE-Flächenfragen

Energiewende in Oderland-Spree

Partnerin: Regionale Planungsgemeinschaft Oderland-Spree

Wieviel Strom kommt aus Erneuerbaren Energien?

Wie können wir die Brandenburger Ausbauziele erreichen?



Links



Projektwebsite

<https://www.izt.de/projekte/empowerplan/>



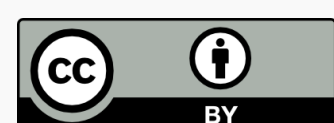
Tool

<https://epp.rl-institut.de>

Kontakt & Copyright

Ansprechpartner: Jonathan Amme
 Mail: jonathan.amme@rl-institut.de
 Author: Jonathan Amme

Lizenz: © Reiner Lemoine Institut / CC BY-SA 4.0 (except for logos)



Technik

